

当院ドックの新しいオプション検査のご紹介

全身がん検診（DWIBS）

DWIBS（ドゥイブス）とは...

MRIを使用して体の広い範囲（頸部から骨盤まで）を1度に撮影し、がんリスク等のスクリーニングを可能にした撮影方法です。MRIは電磁気を身体に照射し、細胞間の水の動きを撮影して、それを基にがん細胞を探すというものです。正常細胞は、細胞同士の間隔が広いいため水の動きが速いですが、がん細胞では間隔が狭いために水の動きが遅くなります。この水のスピードの違いにより癌細胞が描出されるのです。

DWIBS検査の特徴

DWIBS検査の大きなメリットは、① **放射線の被ばくがない**こと、② **薬剤を使用しない**ことです。他の検査を合わせて行うことで検出感度が高くなることもあります。早期の小さな病変に関しては検出しづらく、また肺や胃、血液疾患の検索にはあまり向いておりません。こちらの疾患検索には、肺CTや胃内視鏡、腫瘍マーカー検査等をお勧めいたしております。

DWIBS検査をお受けいただく際の注意事項

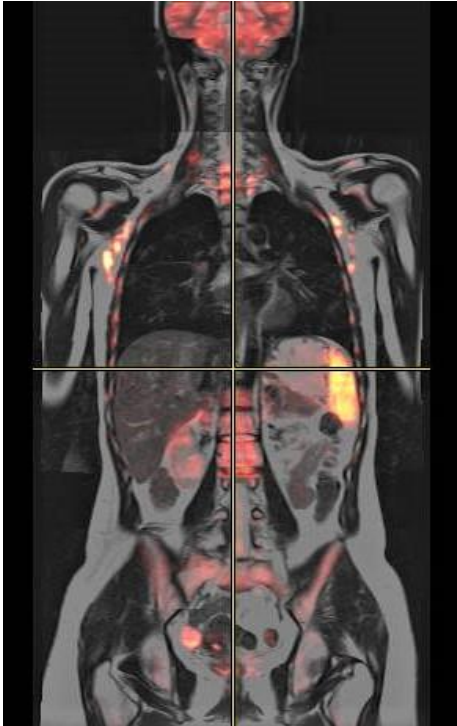
☆下記の項目に該当する場合、検査をお受けいただけない場合がございます。

- ・心臓ペースメーカー・除細動器・刺激電極を身に着けている方
- ・脳動脈瘤クリップや人工関節などの金属が埋め込まれている方
- ・妊娠している、あるいは妊娠が疑わしい方
- ・入れ墨をされている方（眉・まぶたなども含みます）
→アイシャドウや入れ墨の中には、金属成分が含まれているものもあり、検査でやけどなどの恐れがあります。お化粧品は、検査前に落として頂きます。
- ・服用中の薬がある方は、かかりつけ医にご相談ください。
- ・10-15秒息を止めることができない方

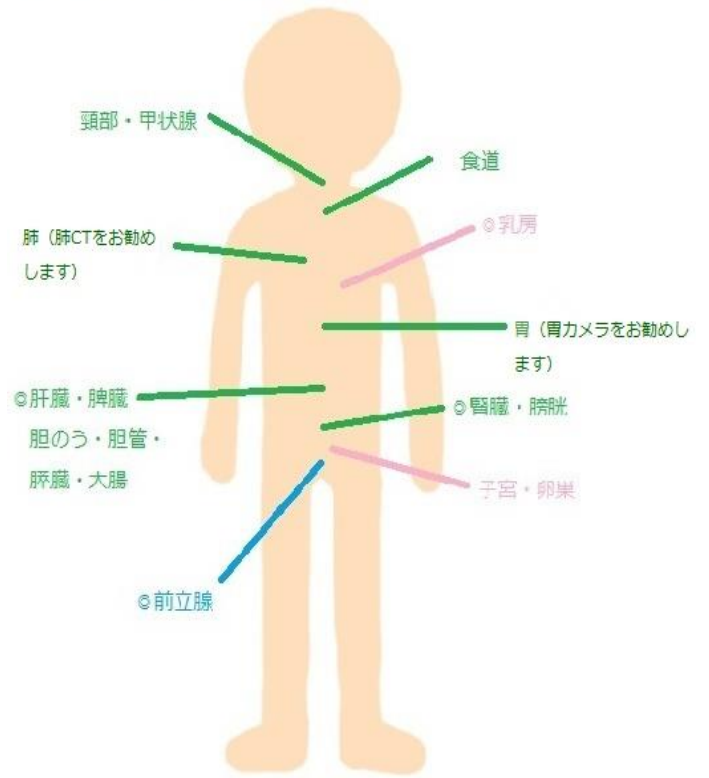
検査時間は40-60分程度、料金は19000円となります。

お申込み・お問い合わせは、新潟白根総合病院ドック・健診センターへ

DWIBS の画像



DWIBSで診断できる部位



◎最適 ○なし可能又は不向き